


盛恒天宝马铃薯测产系统

马铃薯测产系统包括带内部存储器的控制台和用于数据传输的 USB 闪存驱动器，接线盒，带通用安装支架的两个称重传感器，带磁铁的一个轴速传感器。

| 显示器 | 控制台 |
|---|--|
|  |  |
| <p>可配套使用天宝 TM2050 显示器，显示实时产量图和相关数据。</p> <p>进行产量数据存储和传输。</p> | <p>控制台配有强化的 USB 闪存盘，密封键盘和显示屏，可显示收获数据。</p> <p>将收获数据安全的存储完整的备份在内部存储器上。</p> |
| 速度传感器 | 称重传感器 |
|  |  |
| <p>通过测轴的转速获得土豆的传输速度。</p> | <p>对皮带上传输的土豆进行称重。</p> |

功能

- 1) 收集并显示产量数据。
- 2) 产量地图可用于决定各种投入和田间作业，如垂直耕作，排水，肥料，杂草和疾病控制，作物选择和灌溉。
- 3) 管理决策的长期结果可以通过比较产量图随时间来验证。

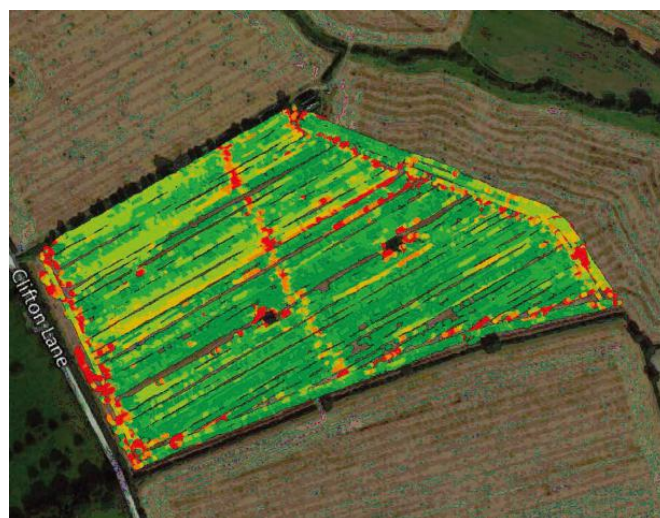
系统特点

- 1) 快速校准。皮重校准非常简单，可根据需要轻松重复校准。
- 2) 适应性强。通用设计允许系统安装在几乎任何类型的输送机和收割机中。系统适用于根作物收割机（马铃薯，洋葱，胡萝卜，甜菜），以及许多类型的葡萄，甘蔗收割机。
- 3) 诊断快捷。测试菜单和指示灯简化了故障排除过程。可通过电子邮件发送数据文件获得诊断服务。
- 4) ISOBUS 兼容。ISO 选件使用兼容显示器上的通用终端屏幕，允许用户在中国的触摸显示器上查看和访问测产监控界面。
- 5) 与其他显示器集成。产量监视器可以连接到约翰迪尔、天宝和 Ag Leader 的某些显示屏上，可实时显示产量图。
- 6) 实时连接智能手机。可将当前负载重量无线传输到附近的 Android 手机或平板电脑。

应用实例



马铃薯测产系统安装在4排的马铃薯收获机上



马铃薯产量图